

Audiometrische Diagnostik

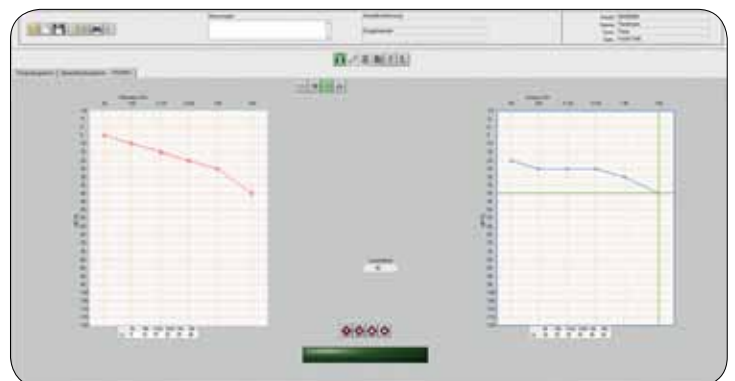
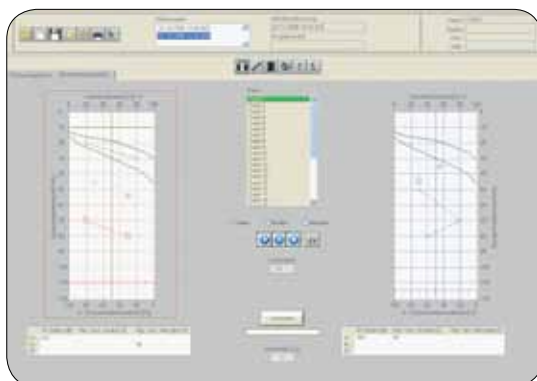
Audio 4002c (PC-Modul zum Anschluss an einen PC)



Das AUDIO 4002c ist ein modernes, klinisches, zweikanaliges Reinton- und Sprachaudiometer mit Tinnitusbestimmung und Verdeckung. Durch optimale Auslegung der Hard- und Software ist das Gerät für den Einsatz im Klinik- und Praxisbereich ebenso geeignet wie in der stationären Arbeitsmedizin oder beim Hörgeräteakustiker.

Normgerechte Diagramme sind in übersichtlich gestalteten Benutzeroberflächen integriert und gewährleisten eine optimale Bedienung. Das AUDIO 4002c ist mit einer kompletten Patientenkommunikation ausgestattet, die es erlaubt den Patienten während der Messung zu instruieren.

Der Verwaltungsaufwand für Patienten- und Messdaten wird durch die integrierte Datenbank, die auch vernetzt werden kann, sehr reduziert. Anbindbar an alle gängigen Praxis-Programme.



Technische Details:

System:	PC- Modul
PC Voraussetzung:	Pentium PC ab 2 GHz, USB 2.0, Windows 7, 8, 10 (32/64 bit)
Ton-Audiometrie:	Klasse 2 (nach DIN EN 60645-1:2001) / zweikanalige Computer-Audiometrie
Sprach-Audiometrie:	Klasse A-E (nach DIN EN 60645-2:1997)
Testfrequenzen:	125, 250, 500, 750, 1000, 1500, 2000, 3000, 4000, 6000, 8000 Hz
Hochton Luftleitung:	9000, 10000, 11200, 12500, 14000, 16000 Hz
Lautstärken:	von 500 bis 4000 Hz bis 120 dBHL
Pegelstufen:	5 dB und 1 dB
Ton Darbietung:	Dauerton, Pulston und Wobbelton gleitend und manuell
Vertäubung:	Breitband und angepasstes Schmalband
Überschwellige Tests:	SISI, Fowler, Stenger und Langenbeck, Tinnitus-Bestimmung mit Ton / Rauschen, Tinnitus-Vertäubung
Sprachaudiometrie:	über integriertes CD-ROM Laufwerk oder optionalen externen CD-Player
Kopfhörer Lft.leitung:	Sennheiser HDA 300
Knochenhörer:	Radioear B71
Freifeld-Einrichtung:	2 aktive Lautsprecherboxen bis 90/100 dB (optional)
Patientenantwort:	über Patiententaster und (optional) über Mikrofon
Ansprechen des Probanden:	über Prüfermikrofon (optional)
Mithören des Untersuchers:	über Monitorhörer (Mithörer) oder Lautsprecher
Bedienung:	PC-Tastatur oder PC-Maus
Software-Schnittstelle:	GDT
Stromversorgung:	15 V, ext. Netzteil 100-240 V, 50/60 Hz, 30 W
Abmessungen:	330 x 80 x 265 mm (BxHxT)
Gewicht:	2,1 kg
Zubehör:	Kopfhörer Sennheiser 300, Knochenhörer Radioear B71, Patiententaster, USB-Kabel, Monitorhörer (Mithörer für Untersucher), Gerätebuch, Netzteil, Installations-CD, Bedienungsanleitung
Optional:	Sprachtests auf CD, Patientenmikrofon, Mikrofon zum Ansprechen des Probanden, 2 aktive Freifeld-Lautsprecher

Technische Änderungen vorbehalten